

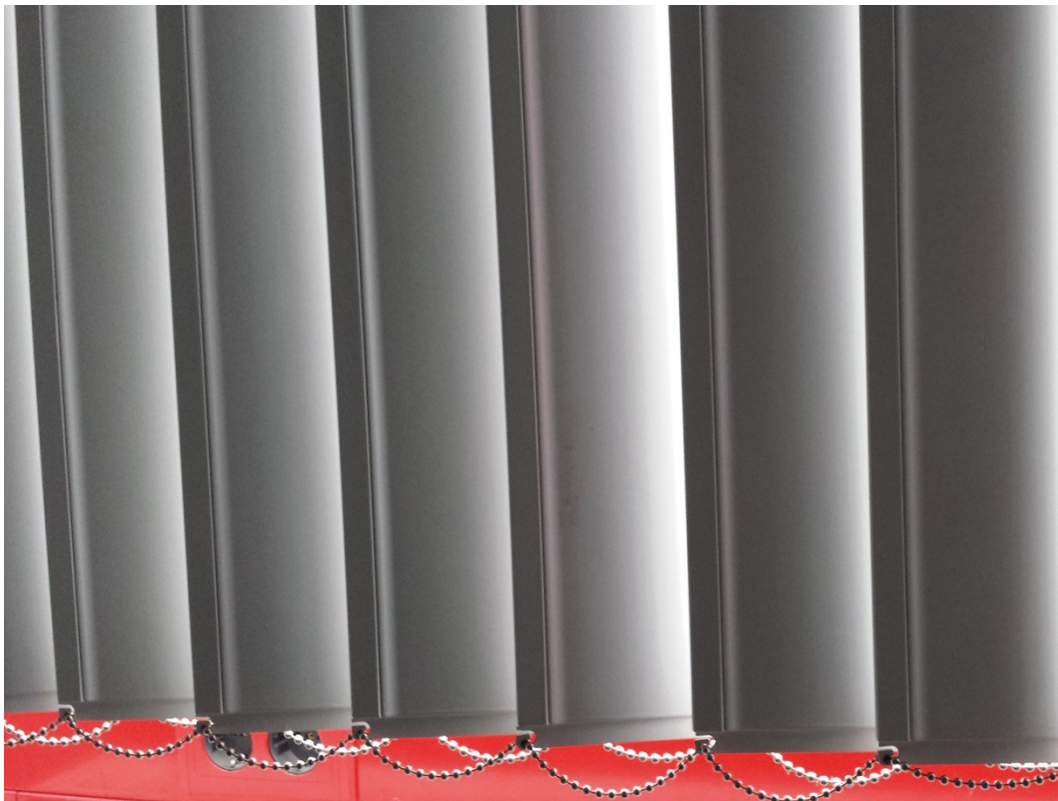
Strahlenschutz-Lamellenvorhang

Exklusives ab Werk | typisch MSR

Unser Strahlenschutz-Lamellenvorhang wird aus hochwertigem Aluminium gefertigt. Er verbindet einfache Bedienung (wahlweise manuell oder elektrisch) mit zeitloser Ästhetik und einer Flexibilität, die so weit geht, dass die Steuerung ans Röntgengerät gekoppelt werden kann. Da es sich um Maßanfertigungen handelt, haben Sie die Gewissheit, dass der Strahlenschutz-lamellenvorhang hundertprozentig passt.

Vorteile

- Abmessungen auf Kundenwunsch
- Pb Wert nach Bedarf
- Manuelle oder elektrische Betätigung
- Alu-Lamelle in optisch schönen Design, pulverbeschichtet
- Formstabil (nicht vergleichbar mit Stofflamellen, Bleigummi, PVC etc.)
- Lebenslange Farbechtheit
- Einfache Reinigung und hygienisch desinfizierbar
- Wartungsfreie Anlage
- Lamellen in allen RAL Farbe lieferbar, Standard 9016
- Kopplung mit dem Gerät über potentialfreien Kontakt möglich



Übersicht Produkteigenschaften

Varianten	Manuell	elektrisch
Ausführung mit Pb-Werten bis 4,0 mm	✓	✓
Lamellenlänge bis 3.300 mm	✓	✓
Fensterbreite mit 1 Schiene bis 6,00 m	✓	✓
Reihenmontage endlos lang	✓	✓
Wartungsfrei	✓	✓
Sterilisierbar & desinfizierbar	✓	✓
Ausführung in hochwertigem Aluminium	✓	✓
Lieferbar mit und ohne Unterkonstruktion	✓	✓
Als Baupaket zur Selbmontage oder inkl. MSR-Montage	✓	✓
Fensterischen-Montage	✓	✓
Integrierbar in Röntgendecken	✓	✓
LED Technik		✓
Lichtschranken-Überwachung		✓
Positions-Überwachung des Leitwagens und der Lamellen		✓
Potentialfreier Kontakt-Ausgang	✓	✓
Parkposition frei wählbar (rechts/links oder 50% rechts/50% links)	✓	✓
Bedienungsseite wählbar rechts/links für Wenden und Auf/Zu oder beide Funktionen einseitig	✓	✓

Technische Informationen:

Ausführung vertikal mit oben liegender Vorhanglaufschiene

- Vorhanglaufschiene aus stranggepresstem Spezial-Aluprofil mit einer max. Belastung von 7 kN pro lfm
- weiß pulverbeschichtet RAL 9016

Aluminiumlamellen mit Bleieinlage

- Bleieinlage nicht sichtbar – sichere und starre Lamellenbefestigung durch federbelastende Sicherheitsbolzen
- Leicht zu reinigen und zu sterilisieren (kein Bleiabrieb)
- Gerade, nicht biegsame Abhängung
- Lamelle pulverbeschichtet, Farbe weiß RAL 9016 (jeder anderer RAL-Ton möglich)
- Internationale Lamellenbreite 127 mm, Überlappung ca. 15 mm
- Aluminium-Laufwagen versehen mit Sicherheitskugellager
- Edelstahlwelle zur Aufhängung der Lamelle, keine Kunststoffelemente
- Störungsfreier Bewegungslauf
- Überlappung des schützenden Fensters = + 100 mm pro Seite oder Nischenmontage



Antriebe:

Manuelle Betätigung

Auf-Zu und das Wenden erfolgen manuell mittels getriebeunteretzter Handkurbel.

Halbautomatisch, mit elektronischer Steuerung:

Das Zufahren der Anlage erfolgt manuell mittels Handkurbel.

Das Wenden der Lamellen erfolgt über einen Elektro-Wendeantrieb und Tasterbetätigung über Schaltpult.

Vollautomatisch:

Auf-Zu und das Wenden erfolgen mittels Elektromotor, ausgelöst durch Tasterbetätigung.

Die Steuereinheit ist anschlussfertig und wird im Radius vom 5m zum Vorhang an die Rohdecke montiert. Hier ist auftraggeberseitig ein Netzanschluss 230 V 50 Hz vorzusehen.

Der Anschluss zwischen Steuereinheit und Bedieneinheit (Taster) ist auftraggeberseitig zu erbringen.

