

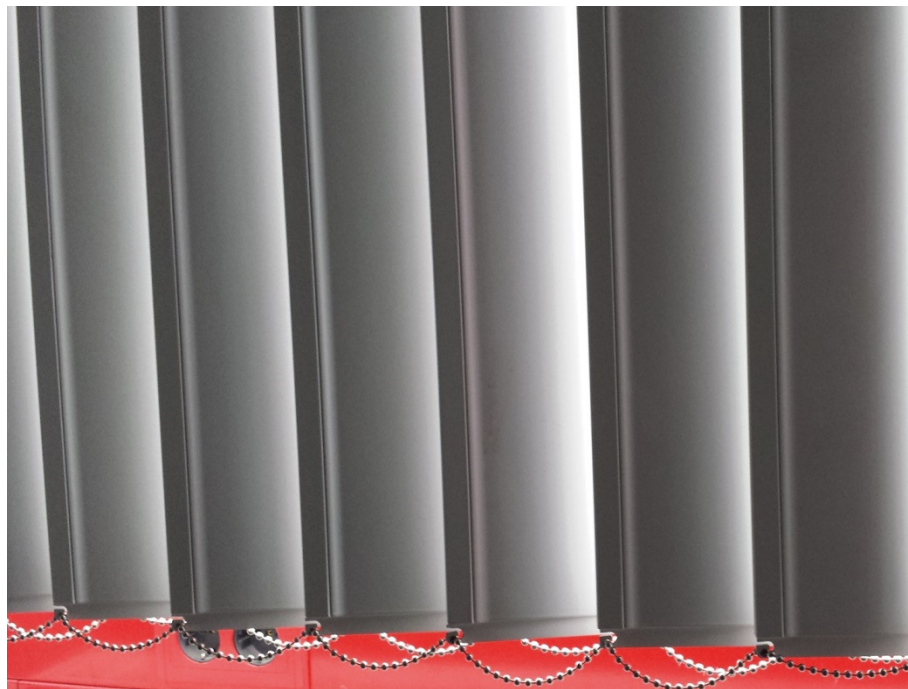
Rideau à lamelles pour la protection contre les rayonnements

Exclusivité en usine, une caractéristique de MSR

Notre rideau à lamelles pour la protection contre les rayonnements est réalisé en aluminium haut de gamme. Il se caractérise par une utilisation simple (modèle manuel ou entièrement électrique), un aspect esthétique intemporel et une flexibilité qui permet de relier la commande aux appareils de radiologie. Comme il s'agit de produits sur mesure, vous avez la certitude que le rideau à lamelles pour la protection contre les rayonnements s'adapte à 100 %.

Avantages

- Dimensions sur mesure
- Valeur Pb définie selon les besoins
- Commande manuelle ou électrique
- Lamelle en alu au design élégant, thermolaqué
- Forme stable (très différent des lamelles en tissu, caoutchouc plombifère, PVC, etc.)
- Extrême stabilité des couleurs
- Nettoyage aisé et désinfection hygiénique
- Installation sans entretien
- Lamelles disponibles dans toutes les couleurs RAL, couleur 9016 en standard
- Possibilité de raccordement à l'appareil à l'aide d'un contact sans potentiel



Vue d'ensemble des caractéristiques du:

Variantes	manuelles	électriques
Modèle avec des valeurs Pb jusqu'à 4,0 mm	✓	✓
Longueur des lamelles jusqu'à 300 mm	✓	✓
Largeur de la fenêtre avec 1 rail jusqu'à 6,00 m	✓	✓
Montage en série d'une longueur infinie	✓	✓
Sans entretien	✓	✓
Stérilisable & désinfectable	✓	✓
Modèle en aluminium haute de gamme	✓	✓
Disponible avec et sans support	✓	✓
Disponible en kit de construction à monter soi-même ou avec montage MSR	✓	✓
Montage dans une niche de fenêtre	✓	✓
Intégration possible dans un plafond couverture de protection contre les rayonnements	✓	✓
Technique à LED		✓
Contrôle par barrière-électrique		✓
Contrôle de la position du chariot et des lamelles		✓
Sortie à contact sans potentiel	✓	✓
Position de garage sélectionnable librement (droite/gauche ou 50 % droite/50% gauche)	✓	✓
Côté de la commande sélectionnable droite/gauche pour les fonctions pivotement et montée/descente ou les deux fonctions d'un côté	✓	✓

Informations techniques :

Modèle vertical à rail à rideau, dans la partie supérieure

- Rail à rideau en profil alu spécial extrudé avec une charge maximum de 7 kN par mètre linéaire
- thermolaqué blanc, RAL 9016

Lamelles aluminium à insert à plomb

- Insert à plomb non visible – fixation solide et rigide des lamelles à l'aide de boulons de sécurité sur ressort
- Nettoyage et stérilisation aisés (sans abrasion du plomb)
- Suspension droite et non élastique
- Lamelle thermolaquée, couleur blanche RAL 9016 (toute autre couleur RAL possible)
- Largeur des lamelles internationale 127 mm, avec un recouvrement de 15 mm environ
- Chariot en aluminium équipé de roulements à billes de sécurité
- Arbre en acier inoxydable pour la suspension de la lamelle, sans élément en plastique
- Entraînement libre
- Recouvrement de la fenêtre protectrice = + 100 mm de chaque côté ou montage en niche



Entraînements:

Commande manuelle:

Les fonctions montée/descente et pivotement sont réalisées manuellement à l'aide d'une manivelle démultipliée par un engrenage.

Semi-automatique, à commande électronique:

L'installation est positionnée manuellement l'aide de la manivelle.

Le pivotement des lamelles est réalisé à l'aide d'un moteur à inversion électrique et une commande à boutons accessibles depuis le pupitre de commande.

Entièrement automatique:

Les fonctions montée/descente et pivotement sont réalisées à l'aide d'un moteur électrique, déclenché par une commande à boutons.

L'unité de commande est prête à être raccordée et est montée sur le plafond brut dans un rayon de 5 m.

en direction du rideau Un branchement électrique de 230 V, 50 Hz doit être installé à cet endroit par l'exploitant de l'installation.

Le raccordement entre l'unité de contrôle et l'unité de commande (bouton) doit être mis en place par l'exploitant de l'installation.

